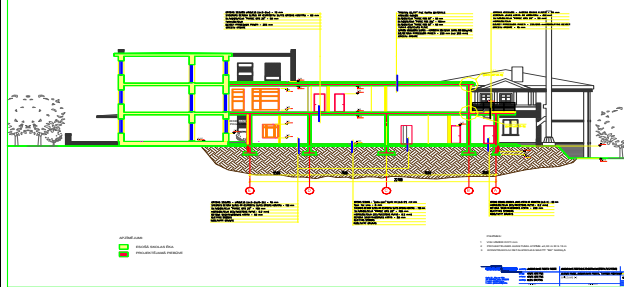




ĒKAS ENERGOEFEKTIVITĀTES PAGaidu SERTIFIKĀTS

Derīgs 2 gadus



1. ĒKAS KLASIFICĒJUMS	Izglītības iestāžu ēka		
2. ĒKAS ADRESE	Staļģene, Jaunsvirlaukas pagasts, Jelgavas novads, Latvija, LV-3031		
3. ĒKAS KADASTRA NUMURS			
4. ĒKAS DAĻA	Sporta zāles piebūve		
5. ĒKAS RAKSTUROJUMS			
5.1. EKSPLUATĀCIJĀ PIEŅEMŠANAS GADS		5.2. REKONSTRUKCIJAS GADS	
5.3. STĀVU SKAITS	2	[] pagrabs, [] mansards, [] jumta stāvs	
5.4. PLATĪBA, m ²	1397		

6. ĒKAS ENERGOSERTIFICĒŠANAS NOLŪKS					[] pārdošana, [] izīrēšana, [×] brīvprātīgi					
7. ĒKAS ENERGOEFEKTIVITĀTES NOVĒRTĒJUMS										
ļoti labi	kgCO ₂ /m ² gadā									ļoti slikti
										
	0	20	40	60	80	100	120	140	160+	
	0	50	100	150	200	250	300	350	400+	
										
	kWh/m ² gadā									

8. ĒKAS ENERGOSERTIFIKĀTA IZDEVĒJS		EjA v. 2 (06.12.11.)
8.1. ENERGOAUDITORS	Anatolijs Borodiņecs	
8.2. SERTIFIKĀTS	EA2-0037	
8.3. FIRMA	SIA "RIX DIMENSĪJA"	
Datums	2013.02.18	Paraksts

ĒKAS ENERGOEFEKTIVITĀTES PAGaidu SERTIFIKĀTS		
(2.) ĒKAS ADRESE	Staļģene, Jaunsvirlaukas pagasts, Jelgavas novads, Latvija, LV-3031	
(3.) ĒKAS KADASTRA NUMURS		
9. ĒKAS NOROBEŽOJOŠO KONSTRUKCIJU VIDĒJAIS SILTUMA ZUDUMU KOEFICIENTS H_T	1110,4 [W/K] esošais	
	1841,4 [W/K] normatīvais, kas aprēķināts saskaņā ar Latvijas būvnormatīvu "Ēku norobežojošo konstrukciju siltumtehnika" LBN 002-01 (apstiprināts ar Ministru kabineta 2001.gada 27.novembra noteikumiem Nr.495)	
10. ENERĢIJAS PATĒRIŅA SADALĪJUMS	kopējais [MWh gadā]	īpatnējais [kWh/m² gadā]
10.1. APKUREI	78,56	56,24
10.2. DZESĒŠANAI		
10.3. KARSTĀ ŪDENS SAGATAVOŠANAI	33,10	23,70
10.4. APGAISMOJUMAM	8,21	5,88
10.5. VENTILĀCIJAI	19,45	13,92
Pielikumu un pievienoto dokumentu saraksts <i>telpu un zonas platības un temperatūras tajās;</i> <i>norobežojošo konstrukciju laukumi un siltuma zuduma koeficienti;</i> <i>termisko tiltu garumi un siltuma zuduma koeficienti;</i> <i>vērtības, kas pieņemtas, lai ievērotu ēkas energoefektivitāti ietekmējošus faktoros;</i> <i>laikapstākļu korekcija un aprēķinu precizēšana.</i>		

Skaidrojumi un apzīmējumi



Ēkas aprēķinātās energoefektivitātes (īpašību) novērtējums – energoefektivitātes novērtējums, kuru veic, pamatojoties uz aprēķiniem par enerģijas patēriņu ēkas apkurei, dzesēšanai, ventilācijai, karstā ūdens sagatavošanai un apgaismojumam, ņemot vērā normatīvos iekštelpu mikroklimata nosacījumus un ārējos klimatiskos apstākļus.



Aprēķinātās oglekļa dioksīda (CO₂) emisijas novērtējums. Oglekļa dioksīds (CO₂) rodas fosilā kurināmā degšanas procesā enerģijas ražošanai, t.sk. ēkas apkurei, dzesēšanai, ventilācijai, karstā ūdens sagatavošanai un apgaismojumam.